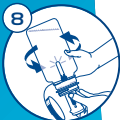




## Gebrauchsanleitung für den Grobpartikelfilter von SteriPEN® für Weithals-Wasserflaschen

Der Grobpartikelfilter für Weithalsflaschen von SteriPEN® ist für das Entfernen von grossen Partikeln aus dem Trinkwasser bestimmt und wird vor der Entkeimung des Wassers angewandt. Der Grobpartikelfilter von SteriPEN® kann zwar zusammen mit jedem beliebigen Entkeimungsverfahren angewandt werden, ist aber insbesondere für die Verwendung mit den ultravioletten Wasserentkeimern SteriPEN® Classic und Journey<sup>LED</sup> gedacht.

**Der Grobpartikelfilter kann auf zwei verschiedene Arten verwendet werden: zum Eingiessen und zum Eintauchen**



### Eingiessen

- 1 Schrauben Sie den Grobpartikelfilter-Ring fest auf eine Weithalsflasche von Nalgene® (1,0 Liter Modell).
- 2 Setzen Sie die Filterkartusche mit der Öffnung nach unten in den Grobpartikelfilter-Ring ein.
- 3 Drehen Sie die Kartusche bis sie einrastet, und öffnen Sie das Luftventil.
- 4 Giessen Sie Wasser durch die Filterkartusche bis die Flasche zur gewünschten Höhe gefüllt ist.
- 5 Entfernen Sie den Ring und die Kartusche des Grobpartikelfilters zusammen von der Flasche. Nehmen Sie die Kartusche aus dem Filterring und wischen Sie die Partikel mit einem Tuch von dem Ring ab. Falls notwendig, spülen Sie auch die Kartusche ab bis sie frei von Partikeln ist.

**Bei der Verwendung von SteriPEN® Classic oder Journey<sup>LED</sup> befolgen Sie bitte die Schritte 6, 7 und 8. Bei der Verwendung von SteriPEN® Adventurer oder Traveler befolgen Sie bitte die Schritte 9 und 10.**

- 6 Nach der Reinigung schrauben Sie den Ring des Grobpartikelfilters wieder fest auf die Wasserflasche.
- 7 Schalten Sie den SteriPEN® Classic oder Journey<sup>LED</sup>-Entkeimer ein, und führen Sie SteriPEN® durch den Ring des Grobpartikelfilters in die Flasche ein. Filter und SteriPEN® bilden miteinander eine fest dichtende Verbindung.
- 8 Halten Sie SteriPEN® fest und drehen Sie die Wasserflasche und SteriPEN® zusammen um. Reinigung gemäß der Gebrauchsanleitung für SteriPEN® Classic oder Journey<sup>LED</sup>. Wenn die Behandlung abgeschlossen ist, bringen Sie Wasserflasche und SteriPEN® wieder in senkrechte Position und nehmen Sie den SteriPEN®-Entkeimer aus der Flasche heraus. Siehe „Aufbewahrung des Grobpartikelfilters“.

**Bei der Verwendung von SteriPEN® Adventurer oder Traveler befolgen Sie bitte die Schritte 9 und 10.**

- 9 Schrauben Sie nach der Reinigung die Filterkartusche in den Filterring mit dem Luftfilter nach unten—in dieser Position kann sie sicher aufbewahrt werden (siehe Rückseite). Schrauben Sie dann den Grobpartikelfilter-Ring fest auf die Wasserflasche.
- 10 Aktivieren Sie SteriPEN® Adventurer oder Traveler und führen Sie ihn dann in die Wasserflasche ein. Reinigung gemäß der Gebrauchsanleitung für SteriPEN® Adventurer oder Traveler.

### Eintauchen

**Achtung: der O-Ring des Grobpartikelfilter-Rings dichtet mit dem Gewinde am Hals der Wasserflasche ab und verhindert Kontakt von nicht entkeimtem Wasser mit den Gewindegängen des Schraubverschlusses und dem Rand der Flasche.**

- 1 Schrauben Sie den Grobpartikelfilter-Ring fest auf eine Weithalsflasche von Nalgene® (1,0 Liter Modell).
- 2 Setzen Sie die Filterkartusche mit der Öffnung nach unten in den Grobpartikelfilter ein. Drehen Sie die Kartusche bis sie einrastet, und öffnen Sie das Luftventil.
- 3 Tauchen Sie die Flasche komplett ins Wasser. Grobpartikelfilter schaut nach oben.
- 4 Sobald die Flasche bis zur gewünschten Höhe gefüllt ist, nehmen Sie sie aus dem Wasser und wischen Sie alle Wassertropfen vom Filterring ab. Trocknen Sie den oberen Teil der Wasserflasche sorgfältig ab.
- 5 Entfernen Sie den Ring und die Kartusche des Grobpartikelfilters zusammen von der Flasche. Nehmen Sie die Kartusche aus dem Filterring und wischen Sie die Partikel mit einem Tuch von dem Ring ab. Falls notwendig, spülen Sie auch die Kartusche ab bis sie frei von Partikeln ist.



**Bei der Verwendung von SteriPEN® Classic oder Journey<sup>LED</sup> befolgen Sie bitte die Schritte 6, 7 und 8. Bei der Verwendung von SteriPEN® Adventurer oder Traveler befolgen Sie bitte die Schritte 9 und 10.**

**Tipp: Zur Verbesserung des Wasserdurchlaufs durch den Filter Grobfilterkartusche vor Verwendung in Wasser eintauchen. Das Filtergewebe mit einem sauberen Lappen reiben, bis es voll durchtränkt ist.**



# Gebrauchsanleitung für den Grobpartikelfilter von SteriPEN® für Weithals-Wasserflaschen



① Schliessen Sie das Luftventil und trocknen Sie die Unterseite des Ventils der Filterkartusche mit einem Tuch ab. Bauen Sie die Kartusche mit dem Ventil nach unten in die Öffnung des Grobpartikelfilterrings ein. Drehen Sie die Kartusche bis sie einrastet.



② Sie können den Grobpartikelfilter auf der Flasche aufbewahren. Schrauben Sie den Deckel der Wasserflasche auf den Filterring. Zum Trinken schrauben Sie den Filter und den Deckel zusammen auf.

Der Grobpartikelfilter von SteriPEN® wiegt weniger als 42 Gramm. Sie können ihn auf einer Nalgene® Weithalsflasche aufbewahren. Die Kartusche des Grobpartikelfilters ist aus permanentem Nylonfilter und kann viele Male ausgespült und wieder verwendet werden. Wir empfehlen gelegentliches Waschen des Filterrings und der Kartusche mit einem milden Seifenlösung.

Ersatzfilterkartuschen erhalten Sie bei Ihrem SteriPEN® Händler.

## Packungsinhalt:

Grobpartikelfilter-Ring, Filterkartusche, Gebrauchsanleitung

## Produktbeschreibung:

Gewicht: 42 Gramm

Masse: Durchmesser 7 cm, Höhe 5 cm

## Produktbeschreibung

- Permanenter Nylonfilter, 4x4 Mikrometer
- Umkehrbare Kartusche für kompakte Aufbewahrung
- Doppelte Abdichtung verhindert Kontakt von nicht entkeimtem Wasser mit der Trinkoberfläche (Gewindegänge des Schraubverschlusses)
- Kompatibel mit den meisten Weithalsflaschen



## Austausch der Filterkartusche

### Zum Austausch der Filterkartusche:

- ① Schrauben Sie den Filterring auf die Wasserflasche.
- ② Setzen Sie die Filterkartusche ein.
- ③ Drehen Sie die Kartusche bis sie einrastet, und öffnen Sie das Luftventil.
- ④ Gießen Sie Wasser durch den Grobpartikelfilter.



Nach Reinigung ist die Grobpartikelfilter-Kartusche wieder verwendbar.



Aufbewahrungsposition des Grobpartikelfilters

## WARNHINWEISE:

- Dieser Grobpartikelfilter ist für die Entfernung von grossen Partikeln aus trübem Wasser bestimmt. Er entfernt keine mikrobiologischen oder chemischen Verunreinigungen.
- Verwenden Sie diesen Grobpartikelfilter nur für Wasser. Nicht für andere Flüssigkeiten verwenden.
- Befinden sich feine Sedimente im Wasser, dann können Sie das Wasser in einem grossen Behälter sammeln, und abwarten bis sich die Sedimente abgesetzt haben. Wenn die Partikel im trübem Wasser sehr fein sind, kann es sein, dass der Grobpartikelfilter das Wasser nicht richtig klar reinigen kann. Wenn Sie kein klares Wasser zur Verfügung haben, ziehen Sie die Gebrauchsanleitung des SteriPEN® Wasserentkeimers zu Rate, worin die Behandlung trüben bzw. getrübbten Wassers erklärt wird.
- Der Grobpartikelfilter verhindert zwar, dass nicht entkeimtes Wasser mit den Gewindegängen der Flasche in Kontakt kommt. Falls erforderlich, sollten Sie jedoch Wassertropfen vom Flaschenhals und den Gewindegängen abtrocknen.

## Design, Entwicklung und Tests in den USA durch Hydro-Photon, Inc.

P.O. Box 675, 262 Ellsworth Rd.  
Blue Hill, Maine 04614 USA  
Gebührenfrei in USA: (888)-STERIPEN  
Tel: (001) 207 374-5800  
Fax: (001) 207 374-5100  
info@steripen.com  
www.steripen.com

© 2008 Hydro-Photon, Inc.  
Alle Rechte vorbehalten.  
MANPF0805

