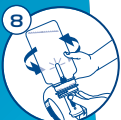


Le préfiltre pour bouteille d'eau du SteriPEN® sert à éliminer les particules de grande taille de l'eau potable avant un traitement de purification. Bien que le préfiltre puisse être utilisé en association à n'importe quelle méthode de purification, il a spécifiquement été conçu pour une utilisation avec les purificateurs d'eau à ultraviolets SteriPEN® Classic et Journey<sup>LD</sup>.

**Deux méthodes au choix : en versant l'eau à travers le préfiltre ou par immersion.**



### En versant l'eau à travers le préfiltre



① Vissez la base du préfiltre sur une bouteille à large goulot de type Nalgene® de 1 litre, en serrant bien.

② Insérez la cartouche du filtre dans la base du préfiltre, côté ouvert vers le bas.

③ Vissez la cartouche du filtre pour la verrouiller en place et tirez sur la valve de passage d'air pour l'ouvrir.

④ Versez de l'eau à travers la cartouche du filtre pour remplir la bouteille jusqu'au niveau souhaité.

⑤ Retirez la base du préfiltre et la cartouche ensemble de la bouteille. Retirez la cartouche de la base du filtre et essuyez les particules de la base avec un chiffon. Rincez, si nécessaire, les particules de la cartouche.

**Si vous utilisez le SteriPEN® Classic ou Journey<sup>LD</sup>, procédez aux étapes 6, 7 et 8. Si vous utilisez le SteriPEN® Adventurer ou Traveler, procédez aux étapes 9 et 10.**

⑥ Après le nettoyage, vissez la base du préfiltre sur la bouteille d'eau en serrant bien.

⑦ Activez le SteriPEN® Classic ou Journey<sup>LD</sup> et insérez la lampe dans la base du préfiltre pour former un joint étanche.

⑧ Tout en maintenant le SteriPEN® en place, retournez la bouteille d'eau et le SteriPEN® ensemble. Purifiez en suivant les instructions du guide d'emploi du Classic ou Journey<sup>LD</sup>. À la fin du traitement, retournez la bouteille et le SteriPEN® en position verticale et retirez le SteriPEN®. Voir « rangement du préfiltre ».

**Si vous utilisez le SteriPEN® Adventurer ou Traveler, procédez aux étapes 9 et 10.**

⑨ Après le nettoyage, vissez la cartouche du filtre sur son support, l'orifice d'aération étant orienté vers le bas. C'est la position de rangement (voir au dos). Serrez ensuite le support du préfiltre sur le bouchon de la bouteille d'eau.

⑩ Activez le SteriPEN® Adventurer ou Traveler, avant de l'introduire dans la bouteille. Purifiez en suivant les instructions du guide d'emploi du Adventurer ou Traveler.

### Par immersion

**Remarque :** Le joint torique de la base du filtre, appliqué sur le bord du goulot de la bouteille, empêche l'eau non traitée de contaminer les filetages et le bord extérieur de la bouteille.

① Vissez la base du préfiltre sur la bouteille à large goulot de type Nalgene® de 1 litre, en serrant bien.

② Insérez la cartouche du filtre dans la base du préfiltre avec l'extrémité ouverte de la cartouche tournée vers le bas. Vissez la cartouche du filtre jusqu'à ce qu'elle se verrouille en place et tirez sur la valve passage d'air pour l'ouvrir.

③ Immergez complètement la bouteille d'eau, avec le préfiltre vers le haut.

④ Une fois la bouteille d'eau remplie jusqu'au niveau souhaité, sortez-la de l'eau et essuyez les gouttelettes restant sur la base du filtre et la partie supérieure de la bouteille d'eau qui doit être bien sèche.

⑤ Retirez la base du préfiltre et la cartouche ensemble de la bouteille. Enlevez la cartouche de la base du filtre et essuyez les particules de la base du filtre avec un chiffon. Rincez, si nécessaire, les particules de la cartouche.

**Si vous utilisez le SteriPEN® Classic ou Journey<sup>LD</sup>, procédez aux étapes 6, 7 et 8. Avec le SteriPEN® Adventurer ou Traveler, procédez aux étapes 9 et 10.**

**Conseil pratique :** Pour faciliter le passage de l'eau dans le filtre, mouillez la grille du préfiltre avant l'utilisation. Frottez la grille avec un chiffon propre jusqu'à ce qu'elle soit totalement saturée.



## Guide d'utilisation du préfiltre pour bouteille d'eau



### Rangement du préfiltre

- 1 Poussez sur la valve de passage d'air pour la fermer et essuyez le côté valve de la cartouche du filtre avec un chiffon. Installez la cartouche, côté valve tourné vers le bas, dans l'ouverture de la base du préfiltre. Vissez la cartouche du filtre pour la verrouiller en place.
- 2 Le préfiltre peut être laissé sur la bouteille. Vissez le bouchon de la bouteille d'eau sur la partie supérieure de la base du filtre. Pour boire, dévissez le préfiltre et le bouchon de la bouteille d'eau ensemble.



Le préfiltre fabriqué par SteriPEN® pèse moins de 42 grammes et peut être laissé sur une bouteille à large goulot de type Nalgene®. Les cartouches du préfiltre sont fabriquées à l'aide de grilles de nylon durables qui peuvent être rincées et réutilisées à plusieurs reprises. Un lavage occasionnel de la base du préfiltre et de la cartouche avec une solution de savon doux est conseillé.

Des cartouches de remplacement sont disponibles auprès des détaillants de SteriPEN®.

### Contenu de l'emballage :

Support du préfiltre, cartouche du filtre, guide d'emploi

### Spécifications du produit :

*poids : 42 grammes*  
*dimensions : diamètre de 7 cm x hauteur de 5 cm*

### Caractéristiques du produit

- Écran de nylon durable de 4x4 microns
- Cartouche réversible permettant un rangement compact
- Joints étanches doubles pour éviter la contamination de la surface de boisson (partie filetée de la bouteille)
- S'adapte à la plupart des bouteilles d'eau à goulot large



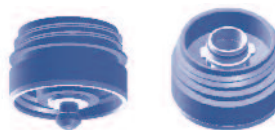
### Remplacement de la cartouche du filtre

#### Pour remplacer la cartouche du filtre



- 1 Vissez la base du préfiltre sur une bouteille à large goulot de type Nalgene® de 1 litre, en serrant bien.
- 2 Insérez la cartouche du filtre
- 3 Vissez la cartouche du filtre pour la verrouiller en place et tirez sur la valve de passage d'air pour l'ouvrir.
- 4 Versez de l'eau à travers le préfiltre

*La cartouche du préfiltre est réutilisable après le nettoyage.*



Position de rangement du préfiltre

### AVERTISSEMENTS :

- Ce préfiltre pour de bouteille d'eau est destiné à éliminer les particules de grande taille de l'eau. Il n'élimine pas les polluants microbiologiques et chimiques.
- N'utilisez pas ce préfiltre pour bouteille d'eau avec des liquides autres que de l'eau.
- En cas de sédiment très fin, l'eau peut quelquefois être recueillie dans un grand récipient et clarifiée en laissant le sédiment se déposer. Il arrive que le préfiltre soit inefficace pour clarifier l'eau, lorsque les particules sont très petites. Si l'on ne peut pas obtenir d'eau claire, se reporter au guide d'emploi du purificateur d'eau SteriPEN® pour traiter l'eau trouble ou opaque.
- Bien que le préfiltre soit conçu pour empêcher l'eau non traitée de contaminer les filetages des bouteilles, il est important de vérifier l'absence de gouttelettes sur les goulots et les filetages. Les essuyer soigneusement au besoin.

### Conçu, développé et approuvé aux États-Unis par Hydro-Photon, Inc.

P.O. Box 675, 262 Ellsworth Rd.  
Blue Hill, Maine 04614 États-Unis  
Numéro vert aux États-Unis : (888)-STERIPEN  
Téléphone : (207) 374-5800  
Téléfax : (207) 374-5100  
info@steripen.com  
www.steripen.com

© 2008 Hydro-Photon, Inc.  
Tous droits réservés.  
MANPF0805

